

Workshop 'Conștientizarea problemelor de mediu generate de exploatările miniere'

Aplicarea achizițiilor publice ecologice (APE) în mod sistematic (Green Public Procurement [GPP])



Laura Pitulice
25-Feb-2020

Comisia Europeană.

Achiziții ecologice — Ghidul achizițiilor publice ecologice.
Luxemburg: Oficiul pentru Publicații Oficiale ale
Comunităților Europene. 2007

Achiziții Publice Ecologice

APE este un instrument voluntar care încearcă să orienteze piața spre bunuri și servicii mai durabile (prietenoase mediului)

APE reprezintă... „un proces prin care autoritățile publice doresc să achiziționeze bunuri, servicii și lucrări cu un impact redus asupra mediului, pe durata întregului ciclu de viață al acestora, în comparație cu bunurile, serviciile și lucrările cu aceeași funcție primară achiziționate altfel decât prin APE”

APE pot influența impactul asupra mediului:

- **direct** – prin îmbunătățirea performanței de mediu a bunurilor, a serviciilor și a lucrărilor achiziționate;
- **indirect** – prin utilizarea acestei pârghii de piață pentru a încuraja instituțiile să investească în produse și servicii mai ecologice.

Achizițiile publice se referă la o varietate uriașă de bunuri și servicii

Computere

Renovarea clădirilor

Servicii de catering

Vehicle

Aparatură de
laborator

Electricitate

Articole de papetărie
pentru birou

Servicii de curățenie

Mobilier

👉 **APE** necesită includerea unor criterii de mediu clare și verificabile pentru produse și servicii în procesul de achiziții

Impactul asupra mediului are loc **pe toată durata ciclului de viață al produsului**

Aprovizionare

- Consum de materii prime
- Consum de energie/apă, emisii și deșeuri (toxice) din prelucrarea industrială și transport

Utilizare

- Consum de apă/electricitate
- Generare de deșeuri și de emisii
- Utilizare de consumabile (de exemplu, hârtie, cerneală)

Eliminare

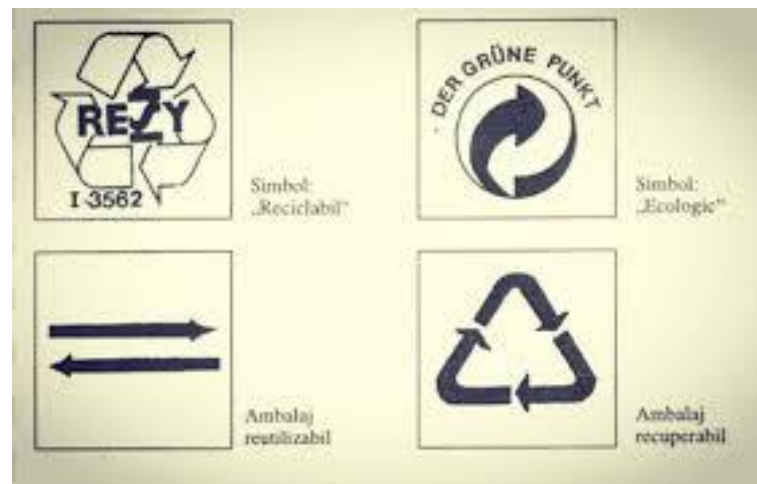
- Generare de deșeuri
- Emisii toxice
- Posibile materii prime noi

Impactul achizițiilor:

Electricitatea utilizată pentru a ne alimenta clădirile și echipamentele;

Utilizarea de pesticide și îngrășăminte în producția alimentară;

Ambalaje utilizate la livrarea de bunuri.



Ce ajutor pot oferi APE?

Achiziționarea de **energie electrică ecologică**

Menționarea cuvântului **organic** în contractele pentru alimente și catering

Impunerea utilizării de **ambalaje reduse sau reutilizabile**



Achizițiile publice ecologice = un proces progresiv

Etape:

- Identificarea necesităților și exprimarea lor corespunzătoare
- Întocmirea specificațiilor tehnice clare și precise, utilizând factori de mediu acolo unde este posibil (ex. caracteristici de mediu, **etichete ecologice**, costul ciclului de viață, performanțe ecologice - utilizarea materiilor prime durabile, eficiența energetică, energii regenerabile, deșeuri, 'reciclabilitate')
- Examinarea celor mai potrivite produse, servicii sau lucrări (pe baza atât a impactului lor asupra mediului, cât și a altor factori, cum ar fi oferta de pe piață, tehnologiile disponibile, costuri și vizibilitate)
- Stabilirea criteriilor de selecție (incluzând criterii de mediu unde este cazul)
- Utilizarea unor clauze de executare a contractului (ex. metode de transport care protejează mediul)

Etichete ecologice

= transmit informații despre caracteristicile ecologice ale unui produs sau serviciu în mod standardizat

Categorii de etichete ecologice

↳ Etichete ecologice cu criterii multiple (Tip I, ISO 14024)

- sunt atribuite pe bază voluntară și se bazează pe ciclul de viață și implică certificarea produsului de către o terță parte



Eticheta ecologică a UE este o etichetă de excelență acordată produselor și serviciilor care respectă standarde de mediu ridicate pe tot parcursul ciclului lor de viață: de la extracția materiilor prime, până la producție, distribuție și eliminare.

Etichete ecologice

= transmit informații despre caracteristicile ecologice ale unui produs sau serviciu în mod standardizat

Categorii de etichete ecologice

↪ Etichete ecologice cu criterii multiple (Tip I, ISO 14024)



Eticheta ecologică lebăda nordică este o etichetă care sugerează reducerea impactului asupra mediului prin activitățile de producție și consum a bunurilor.



Eticheta ecologică îngerul albastru este o etichetă pentru certificarea produselor și serviciilor care au aspecte ecologice.

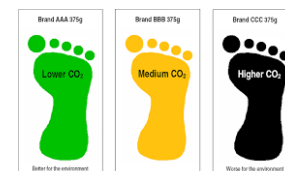
Etichete ecologice

= transmit informații despre caracteristicile ecologice ale unui produs sau serviciu în mod standardizat

Categorii de etichete ecologice

↳ Etichete ecologice unice

- sunt legate de o anumită problemă ecologică (ex. consumul de energie, nivelurile de emisii)
- sunt 2 tipuri:
 - **tipul 1** se bazează pe unul sau mai multe criterii de admitere/respingere legate de o problemă anume, de ex eficiența energetică, produs organic/bio
 - **tipul 2** se bazează pe clasificarea produselor sau serviciilor conform performanței lor ecologice (gradată) într-un domeniu anume



Criteria de achiziții ecologice pentru Calculatoare și Monitoare



JRC Science for Policy Report, European Commission, Nov 2016

Criteria de achiziții ecologice pentru Calculatoare și Monitoare

Aspecte de mediu cheie pe durata ciclului de viață:

- Emisiile de GES și schimbările climatice
- Poluarea aerului, a solului și a apei
- Consumul de resurse naturale neregenerabile
- Generarea unor deșeuri potențial toxice și periculoase

Impactul computerelor și monitoarelor depinde de:

- forma computerului;
- modelul computerelor și ecranelor.



240 kg de combustibili fosili, **22 kg** de substanțe chimice și **1 500 kg** de apă sunt necesare pentru fabricarea unui singur computer de birou*

Criterii de achiziții ecologice pentru Calculatoare și Monitoare

Oportunități pentru produse IT mai sustenabile

- Achiziționarea de modele eficiente din punct de vedere energetic
- Achiziționarea de produse cu o cantitate limitată de componente periculoase și cu un potențial redus de emisii periculoase la eliminare
- Proiectare pentru durabilitate, optimizare și reparabilitate
- Prelungirea duratei de viață a produsului la finalul duratei sale de viață
- Proiectare pentru gestiunea dezmembrării și a scoaterii din uz în vederea maximizării recuperării resurselor



Criteria de achiziții ecologice pentru Calculatoare și Monitoare

Etichete relevante:

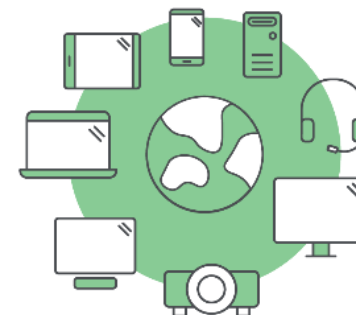
- [Energy Star](#) – axată pe eficiența energetică



Criterii de achiziții ecologice pentru Calculatoare și Monitoare

Etichete relevante:

- TCO
- Certificare de sustenabilitate pentru produsele IT din birouri și centre de date, pe durata lor de viață
- Este disponibil pentru 11 categorii de produse: monitoare, laptop-uri, tablete, smartphone-uri, desktop-uri, PC-uri all-in-one, proiectoare, căști, echipamente de rețea, produse de stocare a datelor și servere
- **350** de computere și **>3000** de monitoare certificate

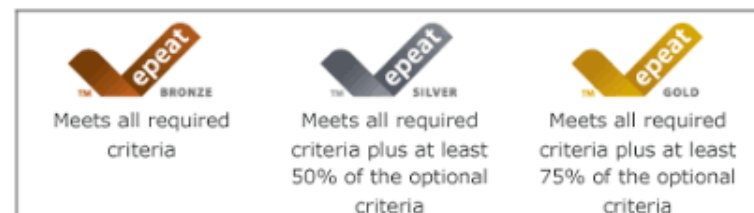


Criterii de achiziții ecologice pentru Calculatoare și Monitoare

Etichete relevante:

– EPEAT

- Instrumentul de evaluare a produselor electronice (EPEAT) este o metodă pentru cumpărători (guverne, instituții, consumatori etc.) de a evalua efectul unui produs asupra mediului. Evaluează diverse aspecte de mediu ale ciclului de viață ale unui dispozitiv și clasează produsele ca aur, argint sau bronz pe baza unui set de criterii de performanță de mediu.
- **>4000** de produse certificate, bază de date organizată pe țări



Îndrumări și asistență suplimentare

Manualul Procura+ (a treia ediție, 2016)

Să achiziționăm produse
ecologice (a treia ediție, 2016)

Ghidul achizițiilor publice
circulare (2017)

Exemple de bune practici

**Serviciul de
asistență privind
APE**

Pentru asistență
suplimentară privind
APE, UE oferă
gratuit un

serviciu de
asistență