

Gestionarea eficientă a deșeurilor, reutilizare și reciclare/

Efficient waste management, re-use and recycling



Lect. Dr. Diana - Larisa ROMAN

Asistent pentru activități de formare în școlile din România

definiție

reutilizare

înseamnă a folosi un obiect pentru aceeași sau o altă utilizare după ce și-a îndeplinit funcția inițială

reciclare

este un proces în care un obiect folosit este transformat într-un produs nou cu scopul reducerii deșeurilor cu materiale potențial utile

formă

reutilizare

nu se schimbă forma originală a obiectului

reciclare

se schimbă forma originală a obiectului întrucât se creează un obiect nou



daune
produse
mediului

reutilizare

nu se produc daune asupra mediului înconjurător

reciclare

uneori poate produce daune asupra mediului înconjurător

energie
economisită
/consumată

reutilizare

contribuie la economisirea energiei în raport cu reciclarea

reciclare

consumă o cantitate mai mare de energie față de reutilizare

obiective

reutilizare

prelungirea „vieții” unui obiect

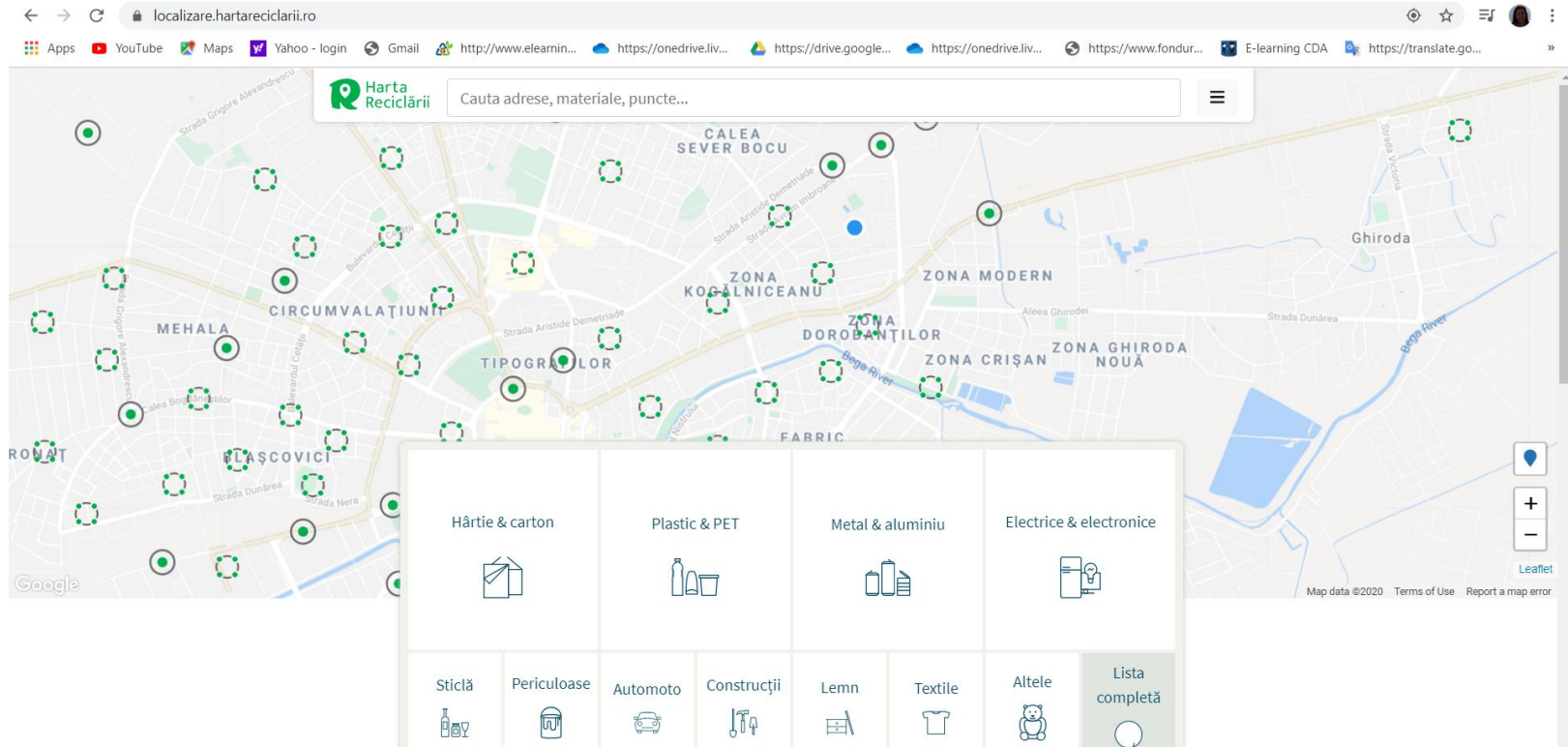
reciclare

utilizarea materialelor de bază în crearea diverselor produse

Haideți să conștientizăm și să punem în aplicare!

https://www.youtube.com/watch?v=OasbYWF4_S8





localizare.hartareciclarii.ro

Cauta adrese, materiale, puncte...

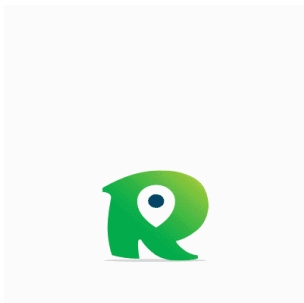
Harta Reciclării

MEHALA, CIRCUMVALAȚIUNII, TIPOGRĂLOR, ZONA KOGĂLNICEANU, ZONA DOROBANȚILOR, ZONA MODERN, ZONA CRIȘAN, ZONA GHIRODA NOUĂ, FABRIC, Ghiroda

Strada Grigore Alexandrescu, Calea Sever Bocu, Strada Arștide Demetriade, Strada Ștefan I. Ambroșiu, Strada Dunărea, Aleea Ghirodei, Strada Nera, Strada Dunărea, Strada Nera, Strada Nera

Hârtie & carton, Plastic & PET, Metal & aluminiu, Electrice & electronice, Sticlă, Periculoase, Automoto, Construcții, Lemn, Textile, Altele, Lista completă

Map data ©2020 Terms of Use Report a map error



<https://hartareciclarii.ro/>



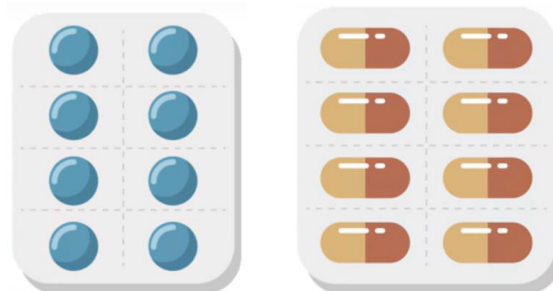
Cooperation beyond borders.

Interreg-IPA Cross-border Cooperation Romania-Serbia Programme is financed by the European Union under the Instrument for Pre-accession Assistance (IPA II) and co-financed by the partner states in the Programme.

Project RoRS 337- ROMANIA SERBIA NETWORK for assessing and disseminating the impact of copper mining activities on water quality in the cross-border area (RoS-NET2)

Despre reciclarea medicamentelor...știati că?

<https://www.youtube.com/watch?v=vZrjAOI7baM>



Referințe bibliografice selective

https://www.youtube.com/watch?v=OasbYWF4_S8

<https://www.youtube.com/watch?v=vZrjAOI7baM>

https://www.google.com/search?q=recycle+and+reuse+of+waste+earth+planet+gif&tbm=isch&ved=2ahUKEwjomPzDotvnAhXMh7QKHWCQBnYQ2-cCegQIABAA&oq=recycle+and+reuse+of+waste+earth+planet+gif&gs_l=img.3...4061.5272..6827...0.0..0.141.624.3j3.....0....1..gws-wiz-img.AOIF6hgLfb4&ei=D-9LXqjVAcyP0gXgoJqwBw&bih=722&biw=1536&rlz=1C1GCEA_enRO880RO880#imgsrc=7KFQft9CyyKpvM&imgdii=vLaD3cJ_iyh3PM



25.02.2020

Această prezentare a fost realizată în cadrul proiectului având codul 337,,ROmania Serbia NETwork for assessing and disseminating the impact of copper mining activities on water quality in the cross-border area”